

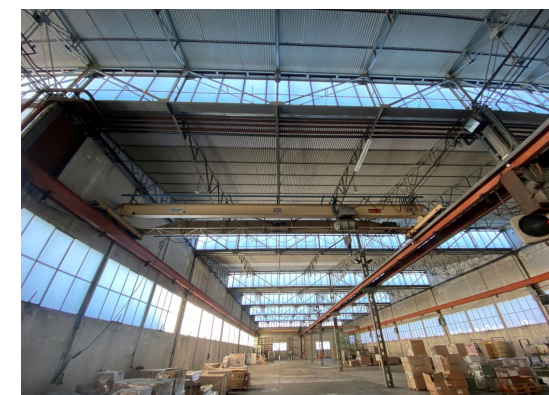
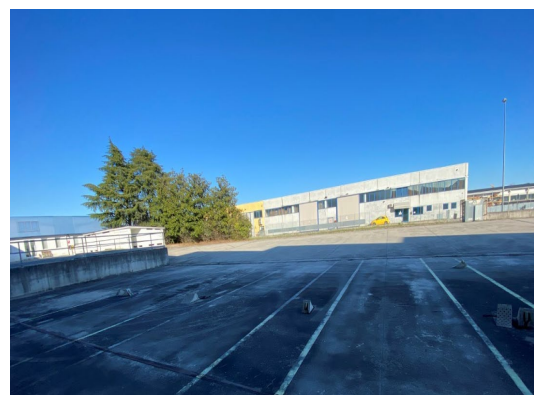
## Caratteristiche Generali

Complesso industriale di 23.000 m<sup>2</sup> ca. ubicato nel comune di Piombino Dese (PD) con le seguenti caratteristiche:

- Superficie Fondiaria: 38.889 m<sup>2</sup>
- SLP Magazzino: 22.655 m<sup>2</sup>
- Uffici: 1.260 m<sup>2</sup>
  
- Altezza sotto trave: 7,70 – 10,00 m
- Baie di carico per bilici: 6
- Portoni sezionali: 8
- Accessi carrai: 2
- Impianto riscaldamento con ventilconvettori
- Impianto anti-incendio con anello idrico perimetrale
- Ampio piazzale di manovra
- Parcheggi

### Dettaglio Superfici

Superficie Fondiaria	38.889 m <sup>2</sup>
SLP Magazzino	22.655 m <sup>2</sup>

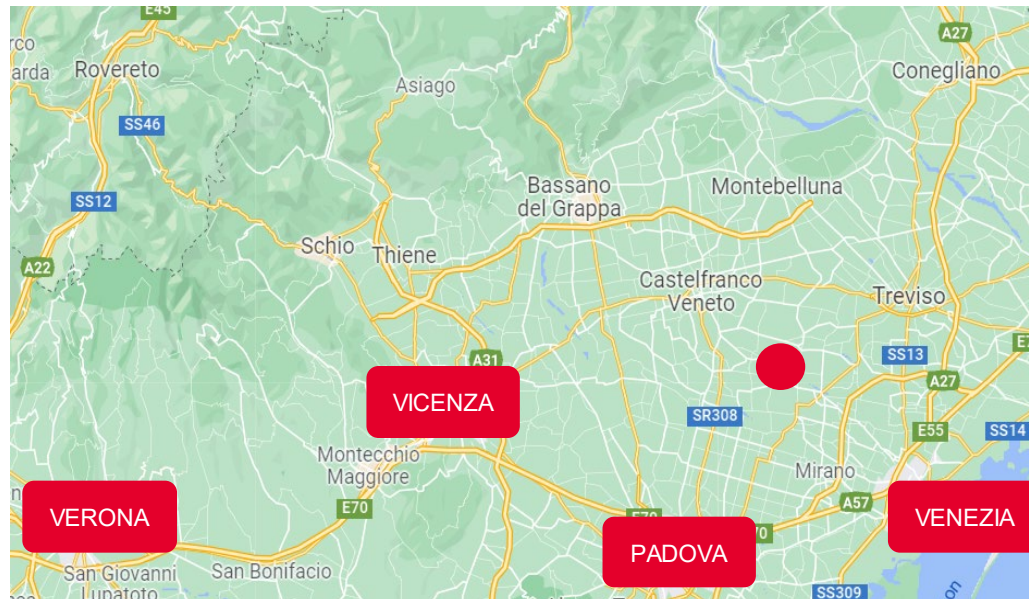
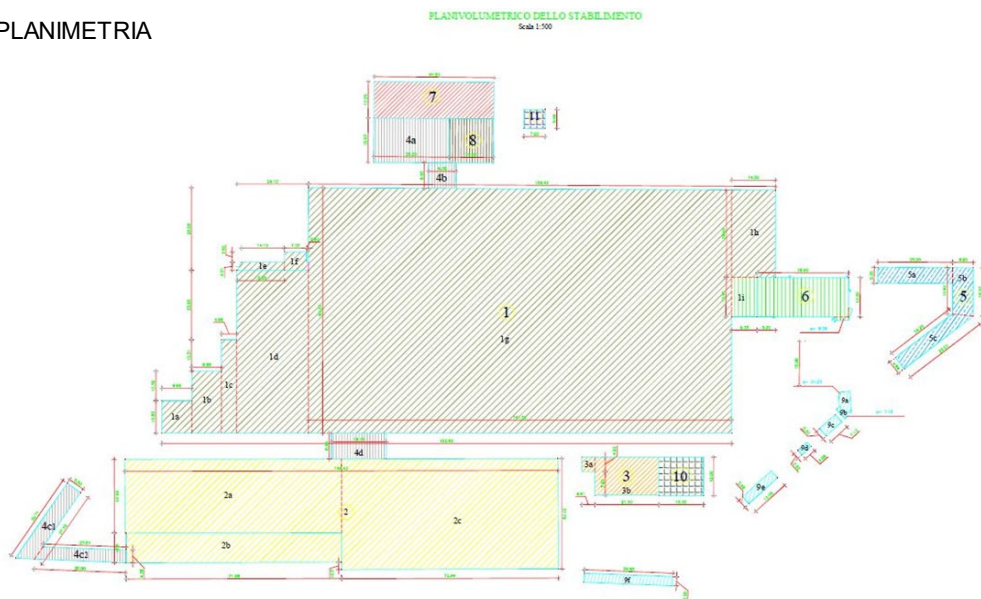


### Per maggiori informazioni:

**Alessandro Mancini**  
02 63799 1  
alessandro.mancini@cushwake.com

**Diego Cellamare**  
02 63799 1  
diego.cellamare@cushwake.com

Via Turati 16/18  
20121 Milano  
cushmanwakefield.com

**PLANIMETRIA**

**Ubicazione**

Il complesso industriale è situato nel comune di Piombino Dese in provincia di Padova, a 6 km dalla Strada Regionale 308, a 27 km dall'uscita «Padova est» dell'autostrada A4 «MI-TS» e a 30 km da Padova.

**Distanze**

SR308	6 km
Uscita A4 «Padova est»	27 km
Padova	30 km
Aeroporto di Padova	39 km
Vicenza	45 km
Venezia	53 km
Verona	110 km

**DISCLAIMER**

Le informazioni contenute nel presente documento hanno finalità esclusivamente illustrative per quanto riguarda le caratteristiche generali del progetto. Il presente documento e le informazioni in esso contenute non rappresentano un'offerta o un contratto, né vanno interpretate come tali.

In caso di discrepanze tra le informazioni contenute nel presente documento e le condizioni di vendita o di locazione, prevalgono le seconde.